

Precision Nitrogen Trace

Stickstoffgeneratoren für GC

Teilenummer : Siehe Umkehren

Wartungsset : 08-3613

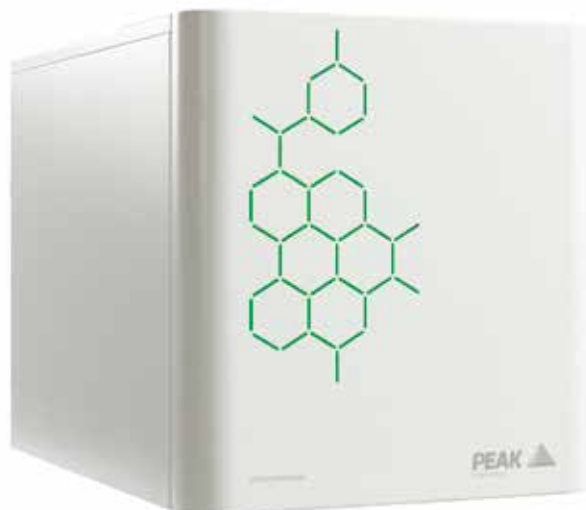


Your local **gas generation** partner

Beschreibung

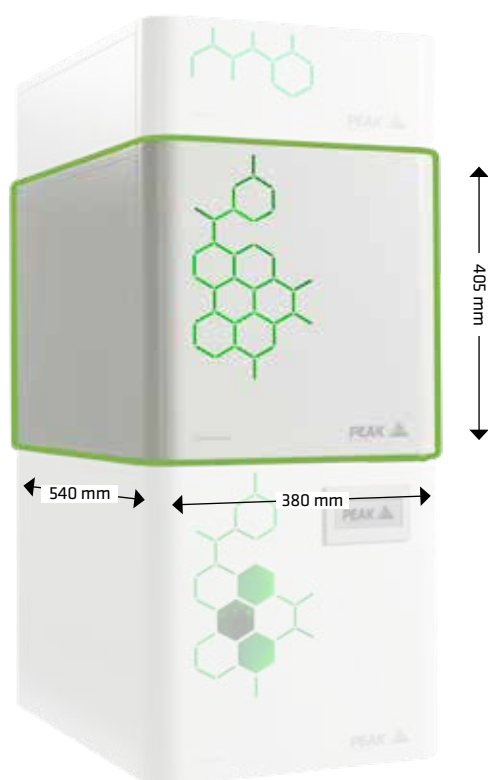
Der Precision Nitrogen Trace 250 ist dazu ausgelegt, einen konstanten und einheitlichen Zufluss von Stickstoff als Trägergas, Frischgas und Referenzgas für GC-Anwendungen mit Nachweisgrenzen im Spurenbereich bereitzustellen. Dieses Modell ist dazu in der Lage, ultra-hochreinen Stickstoff zu bereiten, indem es mittels Druckwechsel-Adsorption und Molekularsiebtechnologie Sauerstoff und Feuchtigkeit entfernt. Außerdem werden Kohlenwasserstoffe durch katalytische Oxidation entfernt, wodurch Stickstoff höchsten Reinheitsgrades entsteht.

Wie alle Generatoren der Precision-Serie zeichnet sich auch der Nitrogen Trace 250 durch sein kompaktes, modulares und stapelbares Design aus, was für eine platzsparende, zuverlässige GC-Gaszufuhr sorgt. Darüber hinaus lässt sich das System flexibel an die veränderlichen Anforderungen des Labors anpassen.



Anwendungen

- **Probenvorbereitung**
 - Headspace
 - Spülen und abfangen
 - Säulenvorbereitung
- **Trägergas**
 - GC
- **Detektorgas**
 - Spülgas / Referenz



Hauptmerkmale

- Als Brenngas und Frischgas bei Nachweisgrenzen im Spurenbereich geeignet
- Bereitet Stickstoff ultra-hohen Reinheitsgrades aus Druckluft, ganz nach Bedarf
- Regenerative CMS-Säulenfilter entfernen Sauerstoff und Feuchtigkeit
- Katalytische Kammer zur Entfernung von Kohlenwasserstoffen (in Form von Methan) bis < 0,05 ppm
- Ultraschnelle Startzeit, schnelles Erreichen des für den Betrieb erforderlichen Reinheitsgrades
- Minimale Wartung: Austausch des Filters einmal pro Jahr
- Kompaktes, platzsparendes und modulares Design
- 12-monatige Komplettgarantie vor Ort

Precision Nitrogen Trace wird in einem typischen Precision-Stack angezeigt.

Technische Daten	Nitrogen Trace, 250cc	Nitrogen Trace, 600cc	Nitrogen Trace, 1000cc
Max. Flussrate	250 ml/min	600 ml/min	1000 ml/min
Max. Druck	80 psi / 5,5 bar		
Reinheit*	> 99.9995%		
Kohlenwasserstoffgehalt	<0.05 ppm		
Gasanschluss	1 x 1/4 " BSPP		
Min/Max Lufteingangsdruck	8,3-10 bar / 120-145 psi		
Min. Lufteinlassdurchfluss	18 lpm	22 lpm	
Min. Einlassluftqualität	ISO8573 - 1:2010 Klasse 1.4.1		
Phthalate	Keine		
Suspendierte Flüssigkeiten	Keine		
Startzeit für Reinheit	1,5 Stunden		
Betriebstemperatur	5°C - 35°C / 41°F - 95°F		
Elektrischer Anschluss	110VAC ± 10% 60 Hz 4,4A / 230VAC ± 10% 50 Hz 2,1A		
Leistungsaufnahme	484 Watt		
Wärmeabgabe	bis 1650 BTU/Hr		
Generator-Abmessungen	38,0 x 54,0 x 40,6 cm / 14,9 x 21,2 x 15,9"		
Generator-Gewicht	38 kg		

Bestellinformationen	110V	230V	110V	230V	110V	230V
Teilenummer	62-0251	62-0250	62-0601	62-0600	62-1001	62-1000
Wartungsset	www.peakscientific.com/ordering					
Jährlicher Wartungsplan						
Kompletter Wartungsplan						

Precision Air Compressor	110v	230v	Wartungsset
Teilenummer	65-1555	65-0555	08-8372

[PEAK Protected]TM

Gasgeneratoren von Peak Scientific sind der Maßstab für Zuverlässigkeit, Komfort und Leistung in Labors auf der ganzen Welt und mit einer 12-Monate-Garantie ausgestattet. Mit unserer umfassenden Generatorbetreuung können Sie jedoch auch nach Ablauf dieser Frist einen **[Protected]**-Schutz für Ihre Investition sicherstellen.

Unsere hochklassigen Nachbetreuungspakete enthalten ein Programm planmäßiger vorbeugender Wartungsmaßnahmen und geben Ihnen die Sicherheit, sofort den weltweiten technischen Support und eine bevorzugte Reaktion vor Ort nutzen zu können, sollte es einmal zu einem vorzeitigen Ausfall kommen.

Peak Scientific UK
Tel: +44 (0)141 812 8100
Fax: +44 (0)141 812 8200

Peak Scientific North America
Tel: +1 866 647 1649
Fax: +1 978 608 9503

Für eine vollständige Liste unserer Büros auf der ganzen Welt besuchen Sie bitte:

Web: www.peakscientific.de
Email: discover@peakscientific.com

Das Qualitätsmanagement-system von Peak Scientific entspricht: ISO 9001:2008



Produktzertifikate

