

# Corona 1010 氮气发生器

Part Number : 81-4000

Service Kit : 08-9013



您身边的气体发生器专家

## 简介

Peak Corona 1010可满足实验室应用对高纯氮气的需求。

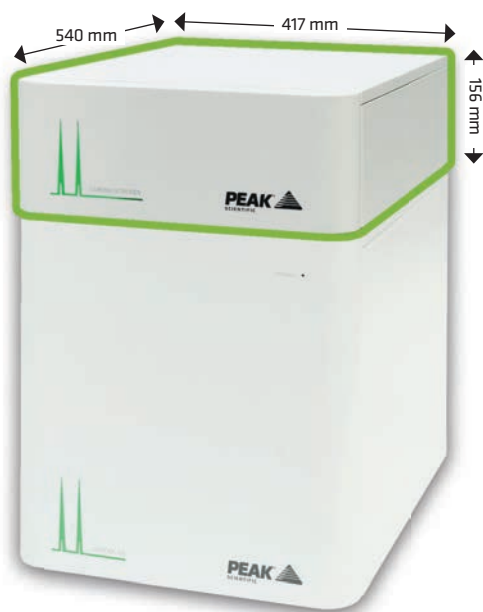
Corona 1010主要适用于CAD电喷雾检测器，可提供流量5L/min，压力80psi，经过滤的高纯氮气。

Corona 1010结构紧凑，体积小，可方便地安装于任何实验室。Corona系统拥有不同的配置，为实验室提供灵活的解决方案，对于没有合适压缩空气源的客户，可选配相应定制的空压机模块。



## 应用

- ThermoFisher Scientific Corona Veo
- ThermoFisher Scientific Vanquish CAD



Corona 1010置于Corona空压机上

## 特点

- 适用于需要高纯氮气的应用
- 可选配配套空压机
- 专为Thermo Scientific Corona和Vanquish仪器研发
- 经市场验证的膜分离技术，提供高纯氮气
- 根据您的需要按需供给
- 经济的气体供应



技术参数	Corona 1010
最大流速	5 lpm
最大压力	80 psi / 5.5 bar
纯度	<2% O <sub>2</sub> @ 5 L/min
气体出口	1 x 1/4 " BSPP
最低进气压力	7.6 bar / 110 psi
最低进气流量	30 lpm
进气要求	ISO8573 - 1:2010 Class 1.4.1
邻苯二甲酸盐	无
悬浮液体	无
启动时间	5 minutes
工作温度	5°C - 35°C / 41°F - 95 °F
电气要求	110-230 VAC 50/60 HZ 0.03 A
功耗	10 Watts
热输出	Up to 140 BTU/Hr
尺寸(WxDxH)	41.7 x 54 x 15.6 cm / 16.4 x 21.3 x 6.1"
重量	12 Kg (26.4 lbs)

订购信息	
Part Number	81-4000
Annual Service	08-9013
标准维护计划	09 - 3110
全面维护计划	09 - 3010

Corona Air Compressor	230V	110V
Part Number	85-0555	85-1555
Annual Service	08-8352	

## [PEAK Protected]<sup>™</sup>

Peak毕克气体重新定义了实验室气体发生器的可靠性、便利性和卓越性能。我们提供长达12个月的保修期。若超过12个月，您的发生器依然会得到【Peak Protected】的专业保障。

我们世界级的售后服务包为您提供定期预防性维护，当发生故障时提供及时的全球技术支持和第一时间现场响应。

毕克气体中国  
Tel: 021 50791190  
若想了解更多，请登录  
Web: [www.peakscientific.cn](http://www.peakscientific.cn)  
Email: [marketing@peakscientific.com](mailto:marketing@peakscientific.com)

Peak获得ISO:9001:2008认证



### Product Certifications

